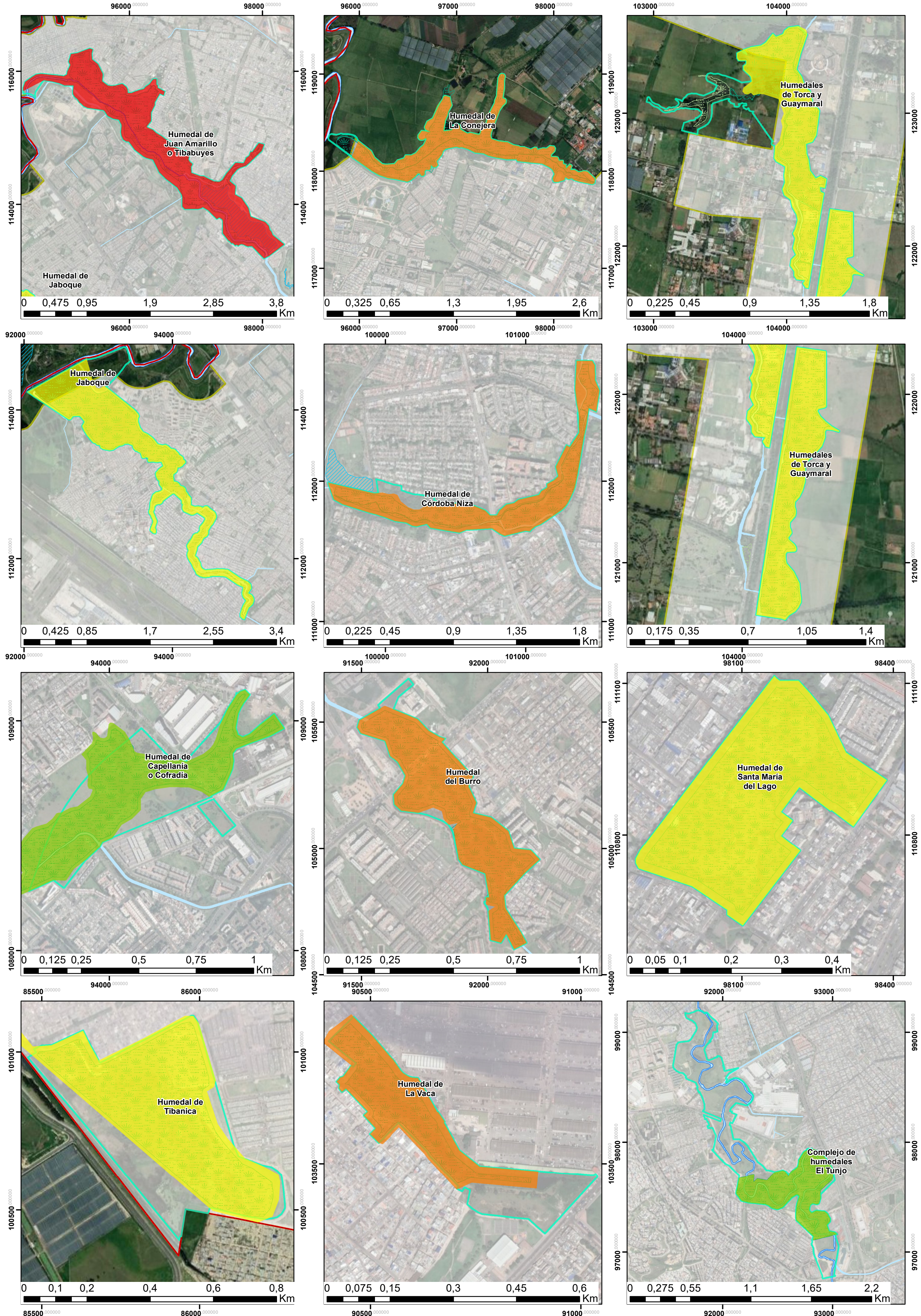


# MAPA CANTIDAD DE ESPECIES DE FAUNA EXÓTICAS Y TRANSPLANTADAS SITIO RAMSAR COMPLEJO DE HUMEDALES URBANOS DEL DISTRITO CAPITAL DE BOGOTÁ

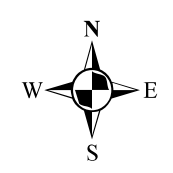
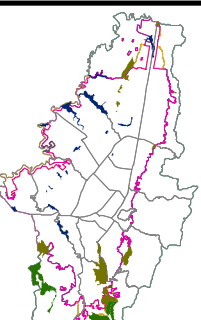


## CONVENCIONES

- Sitio Ramsar Complejo de Humedales Urbanos del Distrito Capital de Bogotá
- Límite Distrito Capital
- Límite Perímetro Urbano
- Cuerpo agua**
- Canal
- Embalse
- Humedal
- Laguna
- Pantano
- Río

## CONVENCIONES TEMATICAS

- Especies Exóticas o Transplantadas**
- 0
  - 1 - 2
  - 3 - 4
  - 5 - 6
  - 7 - 8



Elaborado por: SDA  
Subdirección de Políticas y Planes Ambientales - SPPA  
Grupo de Planes de Manejo Ambiental - PMA  
Fecha de elaboración: Abril de 2022  
Bogotá D.C. Colombia

Sistema de Proyección de Coordenadas:  
MAGNA Ciudad Bogotá  
Proyección: Transverse Mercator  
Origen de Coordenadas:  
N 74,14659167  
E 4,68048611  
Falso Origen: N 109320,965  
E 92334,879

Fuentes de Información:  
Secretaría Distrital de Ambiente - SDA  
Sitio Ramsar: Dec. 555 de 2021  
Perímetro Urb.: Dec. 555 de 2021  
Monitoreo Fauna: SDA  
Mapa de Referencia: IDECA, caracter general.